

PRY

INGENIERIA



ÍNDICE

NOSOTROS

- Quienes somos
- Equipo
- Organigrama

SERVICIOS

- Gerenciamiento de Obras
- Inspección Técnica de Obras
- Proyectos de Ingeniería

EXPERIENCIA

PROYECTOS

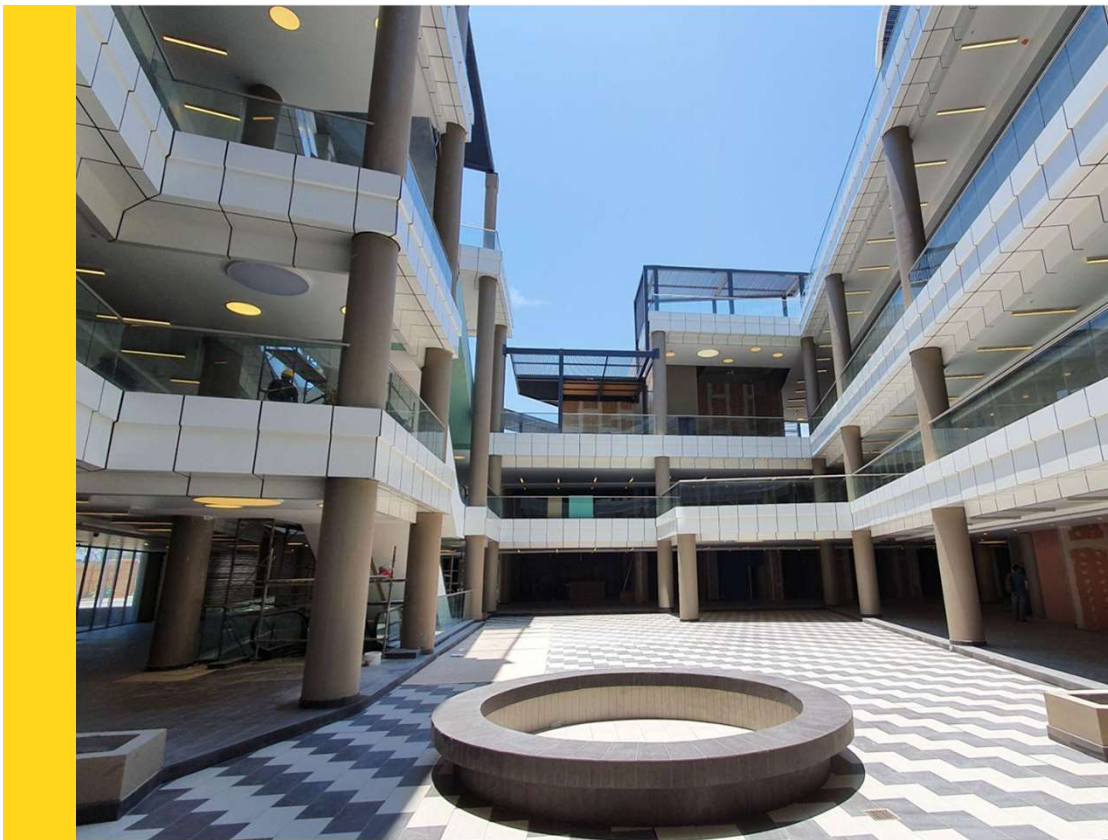
- Proyectos
- Otros Proyectos

CLIENTES

NOSOTROS

QUIENES SOMOS

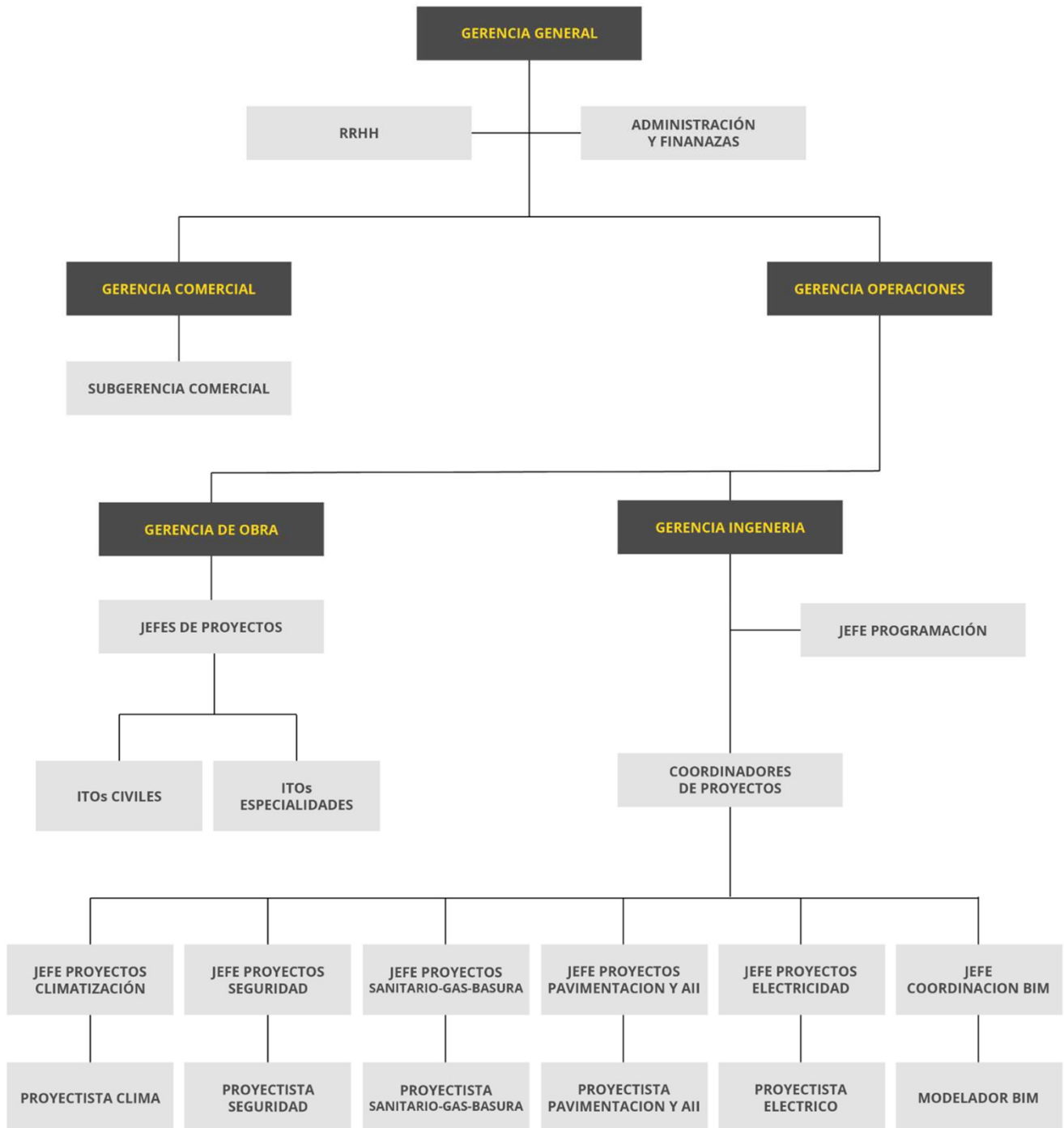
Desde el año 2000, somos una empresa experta en Gerenciamiento, Desarrollo de Proyectos de Ingeniería e Inspección Técnica de Obras. Nace con el propósito de dar respuesta a los requerimientos y necesidades de los proyectos de Infraestructura, dando soluciones eficientes a los procesos constructivos optimizando plazos, costos y calidad.



EQUIPO

Nos hemos organizado de tal manera de ofrecer un servicio integral y así evitar al máximo los habituales problemas que se producen en el desarrollo de un proyecto. Nuestro equipo está integrado por Ingenieros, Constructores, Arquitectos, Técnicos y Dibujantes.

ORGANIGRAMA



SERVICIOS



GERENCIAMIENTO DE OBRAS

- Evaluación Técnica
- Evaluación Económica
- Revisión de Proyectos
- Coordinación Técnica
- Coordinación Digital
- Due Diligence



- Gestión de Seguimiento de Proyecto
- Informes de Obra
- Control de Costos
- Control de Avance
- Control de Calidad
- Gestión de Recepción Provisional y Final

INSPECCIÓN TÉCNICA DE OBRAS

PROYECTOS DE INGENIERÍA



CLIMATIZACIÓN

- Aire Acondicionado
- Calefacción
- Extracción
- Ventilación
- Presurización



SANITARIO

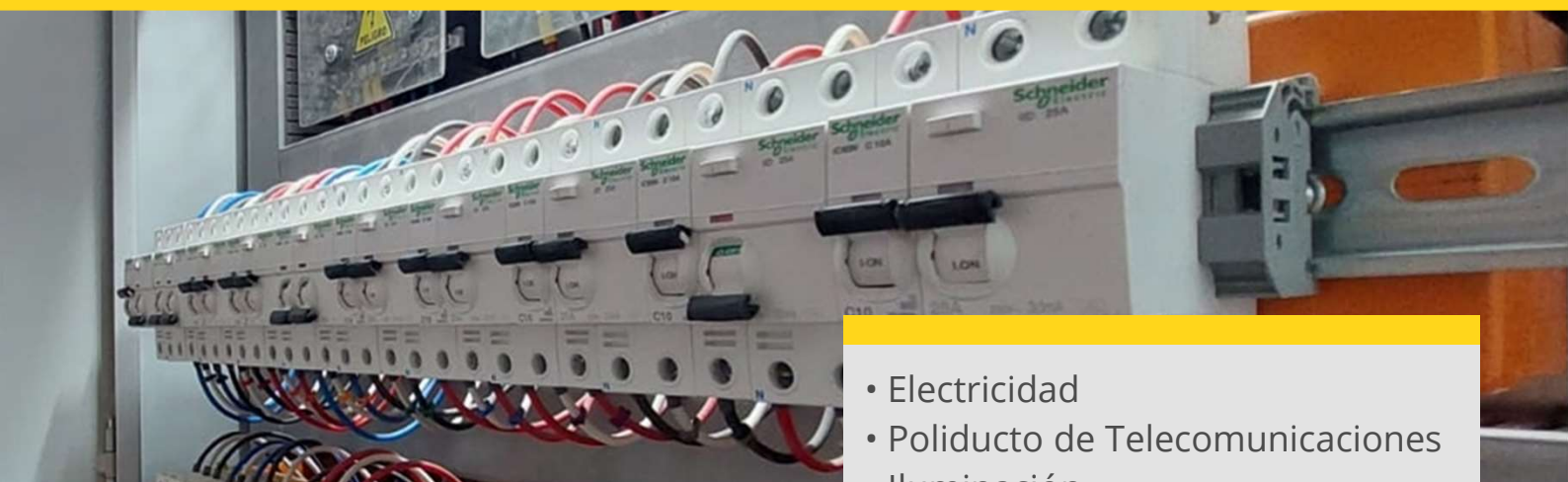
- Agua Potable
- Alcantarillado
- Gas
- Basura
- Aguas Lluvias

PROYECTOS DE INGENIERÍA



- Extinción y Detección de Incendio
- CCTV
- Intrusión
- Control de Accesos
- Vías de Evacuación
- Cargas Combustibles
- Plan de Evacuación

SEGURIDAD



- Electricidad
- Poliducto de Telecomunicaciones
- Iluminación
- Voz y Datos
- Domótica

ELECTRICIDAD

PROYECTOS DE INGENIERÍA



- Pavimentación Interior
- Pavimentación Exterior
- IVB - EISTU - IMIV
- Aguas Lluvias
- Accesos SERVIU / MOP

PAVIMENTACIÓN Y AGUAS LLUVIAS

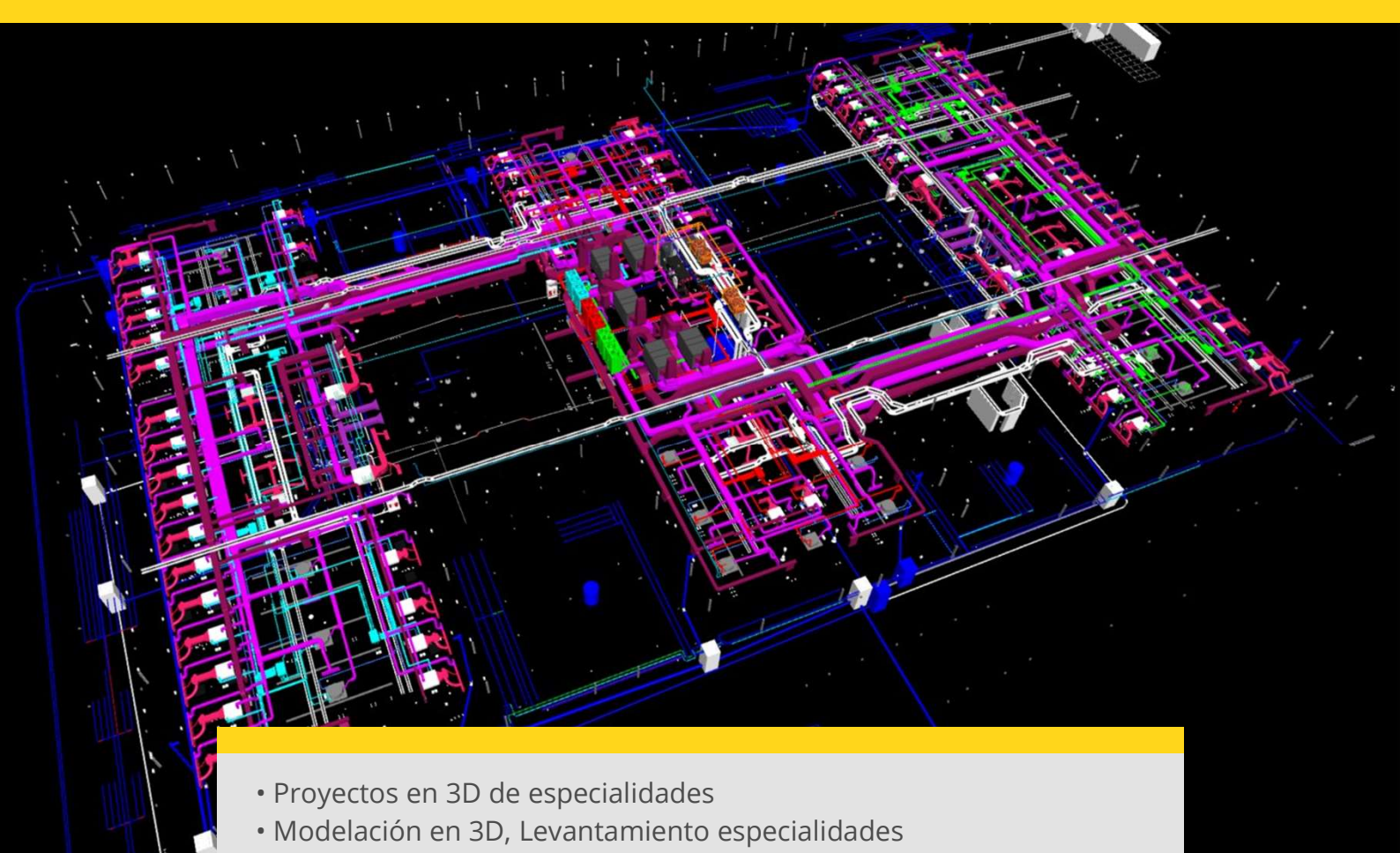


- Electricidad
- Alumbrado Público
- Agua Potable
- Alcantarillado
- Aguas Lluvias
- Pavimentación

URBANIZACIÓN

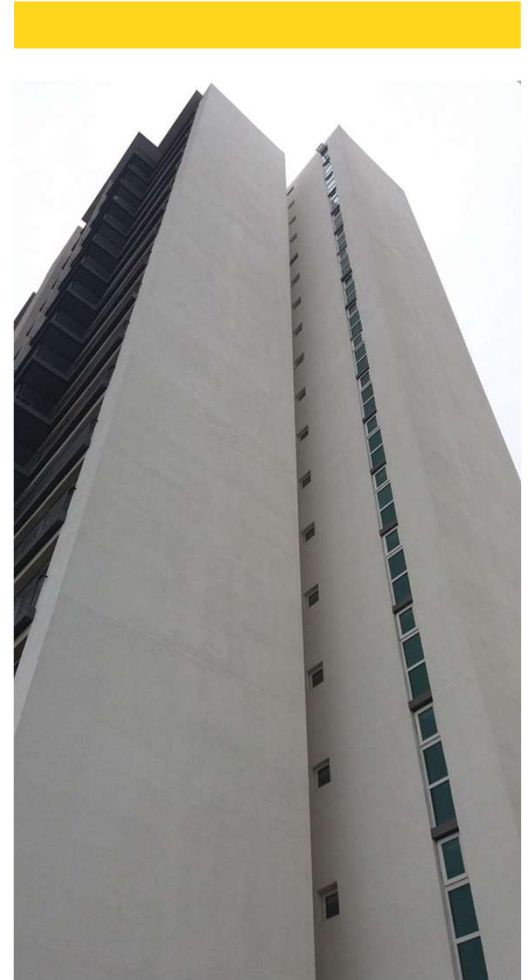
PROYECTOS DE INGENIERÍA

BIM COORDINACIÓN DIGITAL

- 
- Proyectos en 3D de especialidades
 - Modelación en 3D, Levantamiento especialidades
 - Coordinación de proyectos en 3D (REVIT/Navisworks)
 - Modelo en 4D: Al modelo 3D, se le integra programa de obra e ítems necesarios para ubicar.
 - 5D: Al modelo 4D, se integra el avance del flujo financiero de la obra

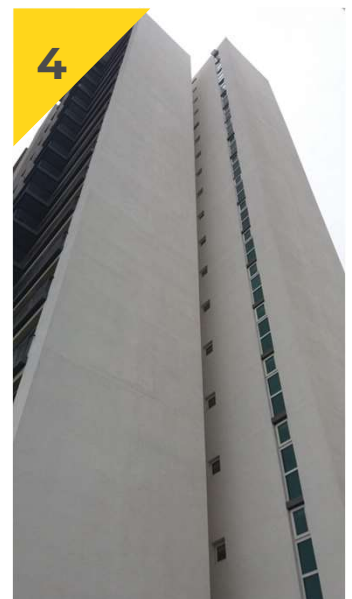
EXPERIENCIA

PRY
INGENIERIA



Desde el año 2000, hemos sido protagonistas en más de 2.500 PROYECTOS DE INGENIERÍA que integran las Especialidades del área y sobre los 5.000.000 m² de INSPECCIÓN TÉCNICA DE OBRA en áreas como Retail, Inmobiliaria, Industrial, Bodegas, Salud, Educación, lo que respalda nuestra calidad de servicio.

PROYECTOS



1. Hotel Explora Atacama

- **Mandante:** Hotel Explora
- **Superficie:** 6.280 m²
- **Años:** May. 2016 – May. 2017
- **Servicios:** Inspección Técnica de Obras, Climatización, Electricidad, Sanitario, Seguridad

2. Pastelería Condi

- **Mandante:** Condi
- **Superficie:** 1.100 m²
- **Años:** Dic. 19 – Dic. 20
- **Servicios:** Inspección Técnica de Obras

3. Centro Distribución ICB

- **Mandante:** ICB
- **Superficie:** 27.000 m²
- **Años:** Dic. 2019 – Ene. 2020
- **Servicios:** Inspección Técnica de Obras

4. Edificio Habitacional 3 Lagos

- **Mandante:** Inmobiliaria KMA
- **Superficie:** 28.000 m²
- **Años:** Mar. 2015 - Mar 2017
- **Servicios:** Inspección Técnica de obras, Climatización, Electricidad, Sanitario, Seguridad



5. Mall Paseo La Portada Antofagasta

- **Mandante:** Neorentas
- **Superficie:** 54.730 m²
- **Años:** Feb. 2018 - Mar. 2020
- **Servicios:** Inspección Técnica de Obras, Climatización, Seguridad, Sanitario, Pavimentación Interior, Basuras, Aguas Lluvias, CCDD

6. Sede Viña del Mar Universidad Adolfo Ibáñez

- **Mandante:** Fundación Universidad Adolfo Ibáñez
- **Superficie:** 19.170 m²
- **Años:** 2009-2011
- **Servicios:** Gerenciamiento y Coordinación de Proyectos, Licitación de Obras, Inspección Técnica de Obras

7. Edificio Bosques de San Miguel

- **Mandante:** Inmobiliaria Icalma
- **Superficie:** 17.500 m²
- **Años:** Dic. 2016 - Feb. 2019
- **Servicios:** Inspección Técnica de Obras, Climatización, Seguridad, Sanitario, Electricidad, Pavimentación Interior, Pavimentación Exterior, Basuras, Aguas Lluvias, CCDD

8. Centro Comercial Balmaceda La Serena

- **Mandante:** Neogestión
- **Superficie:** 38.800 m²
- **Años:** Nov. 2015 - Jul. 2017
- **Servicios:** Inspección Técnica de Obras, Climatización, Seguridad, Sanitario, Electricidad, Pavimentación Interior, Basuras, Aguas Lluvias, CCDD



9. Planta SIMMA

- **Mandante:** SIMMA
- **Superficie:** 14.200 m²
- **Años:** Ago. 2017 – Jul. 2018
- **Servicios:** Inspección Técnica de Obras, Climatización, Seguridad, Electricidad, Pavimentación Interior, Sanitario, Basuras, Aguas Lluvias, CCDD

10. Unimarc Rojas Magallanes

- **Mandante:** SMU
- **Superficie:** 3.400 m²
- **Años:** Jun. 2016 - Sept. 2016
- **Servicios:** Inspección Técnica de Obras

11. Homecenter Talagante

- **Mandante:** Sodimac
- **Superficie:** 6.000 m²
- **Años:** Mar. 2017 - Dic. 2017
- **Servicios:** Inspección Técnica de Obras

12. Planta Productiva ENEA

- **Mandante:** Empresas Grupo Bravo
- **Superficie:** 3.600 m²
- **Años:** May. 2016 - Nov. 2016
- **Servicios:** Inspección Técnica de Obras

OTROS PROYECTOS

EDUCACIÓN

1. Colegio Grace Chamisero

- **Mandante:** Altos Arquitectos
- **Superficie:** 63.000 m²
- **Año:** 2021
- **Servicios:** Seguridad, Sanitario, Pavimentación, Electricidad y Climatización

2. Escuela Quepuca

- **Mandante:** Altos Arquitectos
- **Superficie:** 2.400 m²
- **Año:** 2020
- **Servicios:** Clima, Seguridad, Sanitario, Pavimentación, Electricidad

3. Facultad de Ingeniería

- **Mandante:** Universidad de Los Andes
- **Superficie:** 6.500 m²
- **Año:** 2017
- **Servicios:** Clima, Seguridad, Sanitario, Pavimentación, Electricidad, CCDD y BIM

4. Universidad Central

- **Mandante:** Universidad Central
- **Superficie:** 7.000 m²
- **Año:** 2020
- **Servicios:** Climatización, Seguridad, Sanitario, Pavimentación y Electricidad

5. Colegio Adventista 2da Etapa

- **Mandante:** Iglesia Adventista del Séptimo Día
- **Superficie:** 4.200 m²
- **Año:** 2020
- **Servicios:** Climatización, Seguridad, Sanitario, Pavimentación y Electricidad

6. Colegio Alemán Chicureo

- **Mandante:** Colegio Alemán
- **Superficie:** 18.000 m²
- **Años:** 2018 - 2021
- **Servicios:** Inspección Técnica de Obras, Climatización, Seguridad, Sanitario, Pavimentación, Basuras, Electricidad y CCDD

7. Facultad de Odontología, U. San Sebastián

- **Mandante:** Universidad San Sebastián
- **Superficie:** 4.500 m²
- **Año:** 2013
- **Servicios:** Climatización, Seguridad, Sanitario, Pavimentación, Electricidad y BIM

8. British School Antofagasta

- **Mandante:** British School Antofagasta
- **Superficie:** 26.900 m²
- **Año:** 2017
- **Servicios:** Climatización, Seguridad, Sanitario, Pavimentación y Electricidad

EDUCACIÓN

9. Edificio Postgrado, Universidad Adolfo Ibáñez

- **Mandante:** Fundación Adolfo Ibáñez
- **Superficie:** 10.170m²
- **Año:** 2006 - 2007
- **Servicios:** Gerenciamiento e Inspección Técnica de Obras, Electricidad, Seguridad, Climatización, Pavimentación Exterior, Urbanización

12. Edificio Usos Múltiples, Universidad Adolfo Ibáñez

- **Mandante:** Fundación Adolfo Ibáñez
- **Superficie:** 1.770m²
- **Año:** 2004 - 2005
- **Servicios:** Gerenciamiento e Inspección Técnica de Obras

10. Edificio Pre Grado, Universidad Adolfo Ibáñez

- **Mandante:** Fundación Adolfo Ibáñez
- **Superficie:** 10.380m²
- **Año:** 2001 - 2002
- **Servicios:** Gerenciamiento e Inspección Técnica de Obras

11. Complejo MIM

- **Mandante:** Museo Interactivo Mirador
- **Año:** 2015 - 2020
- **Servicios:** Seguridad, Climatización

RETAIL

1. Centro Comercial Los Arrayanes

- **Mandante:** HDK
- **Superficie:** 2.900 m2
- **Año:** 2019
- **Servicios:** Climatización, Seguridad, Sanitario, Pavimentación, Electricidad

2. Centro Comercial Pie Andino

- **Mandante:** Grupo Patio
- **Superficie:** 43.000 m2
- **Año:** 2016
- **Servicios:** Clima, Seguridad, Sanitario, Pavimentación y Electricidad

3. Mall Balmaceda La Serena

- **Mandante:** Neorentas
- **Superficie:** 38.800m2
- **Año:** 2015
- **Servicios:** Inspección Técnica de Obras, Climatización, Seguridad, Sanitario, Pavimentación y Electricidad

4. Mall Plaza Las Américas

Oriente, Rancagua

- **Mandante:** MBI
- **Superficie:** 48.600 m2
- **Año:** 2014
- **Servicios:** Inspección Técnica de Obras, Climatización, Seguridad, Sanitario, Pavimentación y Electricidad

5. Mall Copiapó

- **Mandante:** Neorentas
- **Superficie:** 17.800 m2
- **Año:** 2014
- **Servicios:** Inspección Técnica de Obras, Climatización, Seguridad, Sanitario, Pavimentación y Electricidad

6. Unimarc Vallenar II

- **Mandante:** SMU
- **Año:** 2019
- **Servicios:** Pavimentación
- > **Ver todos los proyectos para SMU**

7. Lider Antofagasta

- **Mandante:** Walmart
- **Año:** 2020
- **Servicios:** Seguridad
- > **Ver todos los proyectos para Walmart**

8. Strip Center Coronel

- **Mandante:** Neorentas
- **Superficie:** 12.000 m2
- **Año:** 2015
- **Servicios:** Inspección Técnica de Obras, Climatización, Seguridad, Sanitario, Pavimentación

RETAIL

9. Mall Costa Pacífico

- **Mandante:** EPG
- **Superficie:** 36.200m²
- **Años:** 2013 - 2015
- **Servicios:** Inspección Técnica de Obras, Climatización, Seguridad, Sanitario, Pavimentación, Electricidad

10. Centro Comercial Espacio Urbano - Antofagasta

- **Mandante:** Confuturo
- **Superficie:** 25.000 m²
- **Año:** 2018
- **Servicios:** Inspección Técnica de Obras

11. Mall Sport

- **Mandante:** Mall Sport
- **Superficie:** 43.800 m²
- **Años:** 2003 - 2004
- **Servicios:** Gerenciamiento, Inspección Técnica de Obras

12. Jumbo Lo Castillo

- **Mandante:** Cencosud
- **Superficie:** 4.000 m²
- **Años:** 2011 - 2012
- **Servicios:** Inspección Técnica de Obras

13. Portal Quillota

- **Mandante:** Cencosud
- **Superficie:** 12.000 m²
- **Año:** 2008
- **Servicios:** Inspección Técnica de Obras

14. Ripley El Trébol

- **Mandante:** Ripley
- **Superficie:** 14.000 m²
- **Año:** 2013
- **Servicios:** Inspección Técnica de Obras

15. Líder Temuco

- **Mandante:** Walmart
- **Superficie:** 14.300 m²
- **Años:** 2000 - 2001
- **Servicios:** Inspección Técnica de Obras

16. Unimarc Santa María de Manquehue

- **Mandante:** Rendic Hermanos S.A.
- **Superficie:** 2.200 m²
- **Año:** 2009
- **Servicios:** Inspección Técnica de Obras

INMOBILIARIO

1. Condominio Mirador Sur - Puerto Montt

- **Mandante:** Inmobiliaria Icuadra
- **Superficie:** 12.000 m²
- **Año:** 2021 - 2022
- **Servicios:** Inspección Técnica de Obras

2. Edificio Bosques San Miguel

- **Mandante:** Inmobiliaria Icalma
- **Superficie:** 15.900 m²
- **Años:** 2016 - 2019
- **Servicios:** Inspección Técnica de Obras, Climatización, Seguridad, Sanitario, Electricidad, Pavimentación Interior, Pavimentación Exterior, Basuras, Aguas Lluvias, CCDD

3. Edificio Oficinas San Sebastián

- **Mandante:** ASL Arquitectos
- **Superficie:** 14.500 m²
- **Año:** 2021
- **Servicios:** Seguridad, Sanitario, Pavimentación, Electricidad y BIM

4. Edificio Barcelona

- **Mandante:** Inmobiliaria Icalma
- **Superficie:** 8.700 m²
- **Año:** 2017 - 2019
- **Servicios:** Inspección Técnica de Obras, Climatización, Seguridad, Sanitario, Electricidad, Pavimentación Interior, Pavimentación Exterior, Basuras, Aguas Lluvias, CCDD

5. Edificio Habitacional Lazo

- **Mandante:** BGG
- **Superficie:** 11.300 m²
- **Año:** 2016 - 2017
- **Servicios:** Clima, Seguridad, Sanitario, Pavimentación y Electricidad

6. Edificio Habitacional Exequiel Fernández

- **Mandante:** Inmobiliaria ICalma
- **Superficie:** 82.000 m²
- **Año:** 2018
- **Servicios:** Climatización, Seguridad, Sanitario, Pavimentación y Electricidad

INMOBILIARIO

9. Edificio Habitacional

Pajaritos

- **Mandante:** Inmobiliaria ICalma
- **Superficie:** 74.000m2
- **Años:** 2021 - 2022
- **Servicios:** Clima, Sanitario, Seguridad, Electricidad, CCDD

10. Edificio Habitacional

Briones Luco

- **Mandante:** Inmobiliaria Mont Blanc
- **Superficie:** 10.400 m2
- **Años:** 2019 - 2020
- **Servicios:** Clima, Seguridad, Sanitario, Electricidad, Pavimentación Interior , Pavimentación Exterior, Basuras, Aguas Lluvias, CCDD, BIM

11. Edificio Habitacional San

José de la Estrella

- **Mandante:** Inmobiliaria ICalma
- **Superficie:** 7.500 m2
- **Año:** 2019
- **Servicios:** Clima, Seguridad, Sanitario, Pavimentación, Electricidad, CCDD

12. Edificio Habitacional

Fagnano

- **Mandante:** CE Inmobiliaria
- **Superficie:** 8.500 m2
- **Años:** 2019 - 2020
- **Servicios:** Climatización, Seguridad, Sanitario, Electricidad, Pavimentación Interior, Pavimentación Exterior, Basuras, Aguas Lluvias, CCDD

12. Edificio Habitacional Sara del Campo

- **Mandante:** CE Inmobiliaria
- **Superficie:** 4.000 m2
- **Años:** 2022
- **Servicios:** Climatización, Seguridad, Sanitario, Electricidad, Pavimentación Interior , Pavimentación Exterior, Basuras, Aguas Lluvias, CCDD

13. Edificio Habitacional

Grajales

- **Mandante:** CE Inmobiliaria
- **Superficie:** 9.500 m2
- **Año:** 2019
- **Servicios:** Climatización, Seguridad, Sanitario, Electricidad, Pavimentación Interior , Pavimentación Exterior, Basuras, Aguas Lluvias, CCDD

INDUSTRIAL

1. Planta Centro Tecnológico para la Innovación

Alimentaria Caren

- **Mandante:** CETA
- **Superficie:** 2.500 m²
- **Años:** 2020 - 2021
- **Servicios:** Inspección Técnica de Obras, Coordinación de Proyectos, Licitación de Obras, Climatización, Seguridad, Electricidad, Pavimentación Interior, Sanitario, Basuras, Aguas Lluvias, CCDD

2. Planta Ciruelas

- **Mandante:** DRS
- **Años:** 2021 - 2022
- **Servicios:** Coordinación de Proyectos, Electricidad, Pavimentación Interior, Sanitario

3. Centro Micropropagación de Plantas

- **Mandante:** VITRO CENTER CHILE
- **Superficie:** 720 m²
- **Años:** 2002 - 2003
- **Servicios:** Gerenciamiento, Inspección Técnica de Obras

4. Scania Curauma

- **Mandante:** Scania
- **Superficie:** 3.000 m²
- **Años:** 2016 - 2016
- **Servicios:** Inspección Técnica de Obras, Coordinación de Proyectos, Licitación de Obras, Climatización, Seguridad, Electricidad, Pavimentación Interior, Sanitario, Basuras, Aguas Lluvias, CCDD

OTROS

1. Mantención Canales de Sociedad del Canal de Maipo

- **Mandante:** Sociedad del Canal de Maipo
- **Año:** 2020
- **Servicios:** Inspección Técnica de Obras

2. Remodelación de Pabellones del 1 al 12 Hospital Clínico de Mutual de Seguridad CChC

- **Mandante:** Mutual de Seguridad
- **Superficie:** 2.500 m²
- **Años:** 2017 - 2018
- **Servicios:** Inspección Técnica de Obras

3. Macro Urbanización Laguna Carén

- **Mandante:** Fundación Valle Lo Aguirre
- **Superficie:** 20.000 m²
- **Años:** 2020 - 2021
- **Servicios:** Coordinación de Proyectos, Electricidad, Pavimentación Interior, Sanitario

4. Centro Capacitación y Entrenamiento Etapa II – Lan Chile

- **Mandante:** INMOBILIARIA AERONÁUTICA S.A.
- **Superficie:** 1.200 m²
- **Año:** 2004
- **Servicios:** Inspección Técnica de Obras

5. Salones VIP LATAM

- **Mandante:** DRS
- **Superficie:** 2.700 m²
- **Años:** 2020 - 2021
- **Servicios:** Electricidad, Clima, Seguridad, Sanitario, BIM

CLIENTES





www.pry.cl

(+562) 27384542 (+562) 27384547

pry@pry.cl

Av. Del Valle Sur 577, of 703 Ciudad
Empresarial, Huechuraba Santiago - Chile

Brochure PRY [actualizado Feb., 2022]

PRY
INGENIERIA

